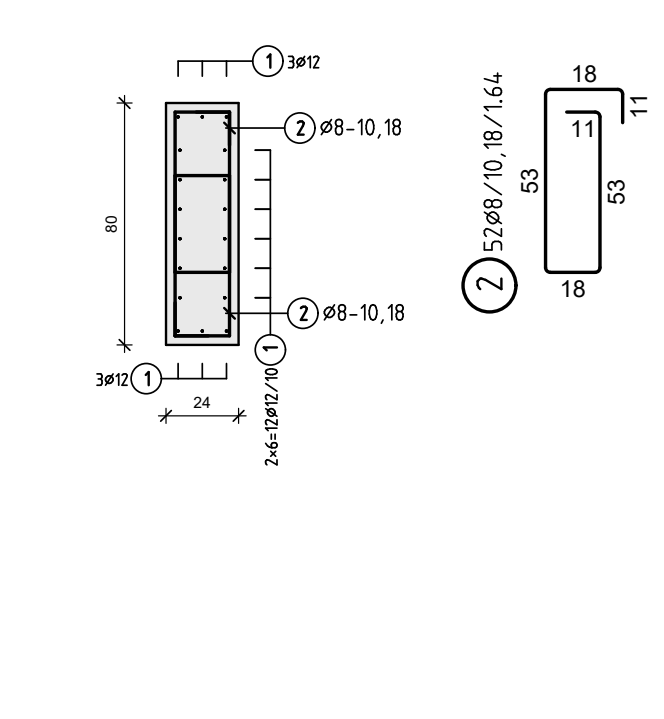
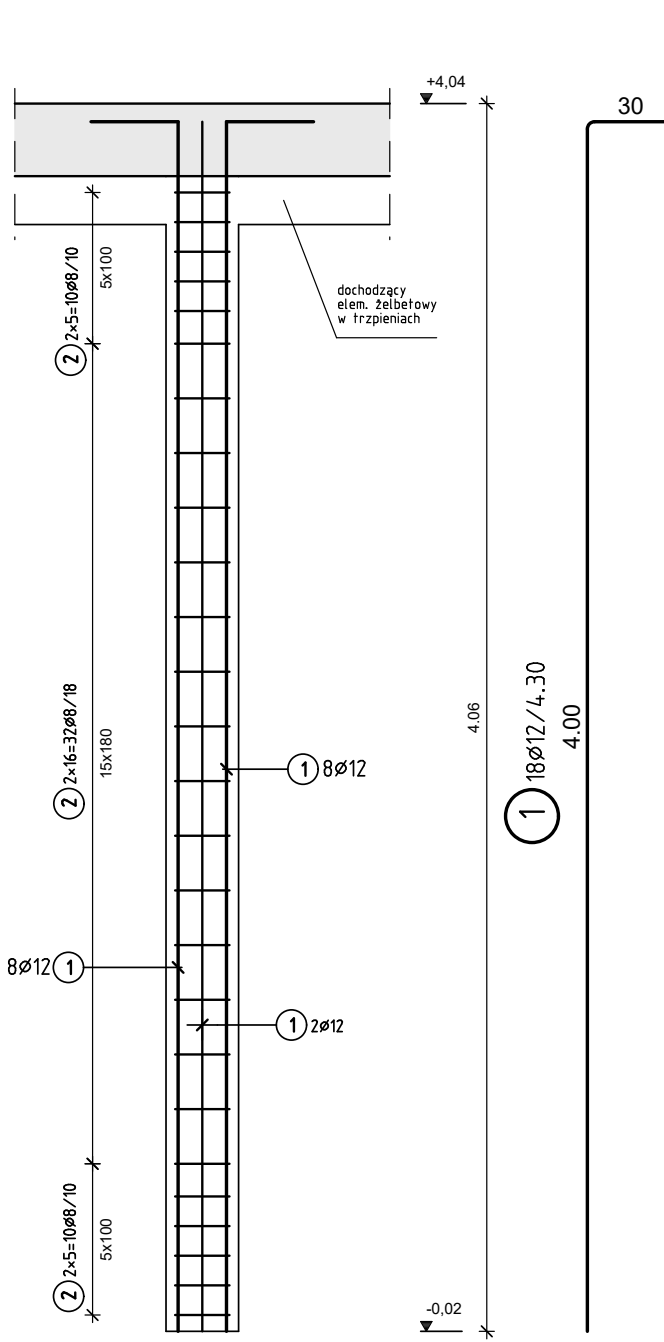


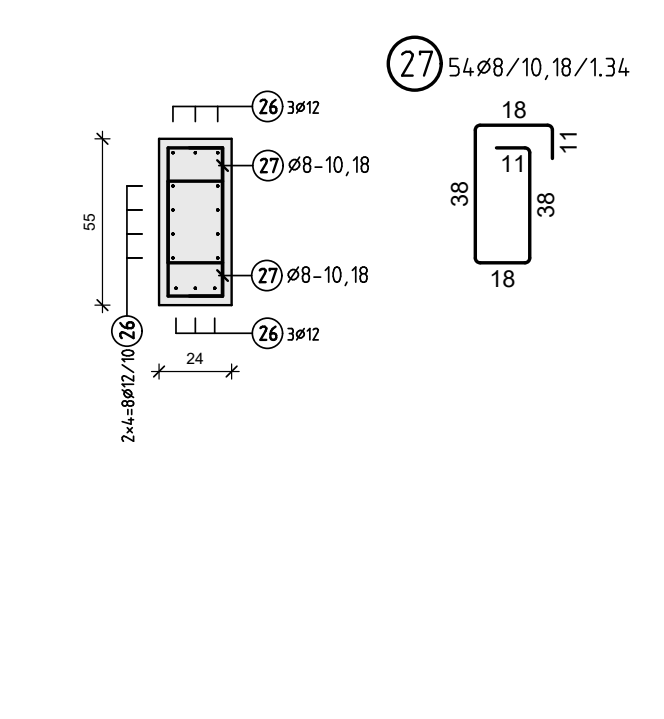
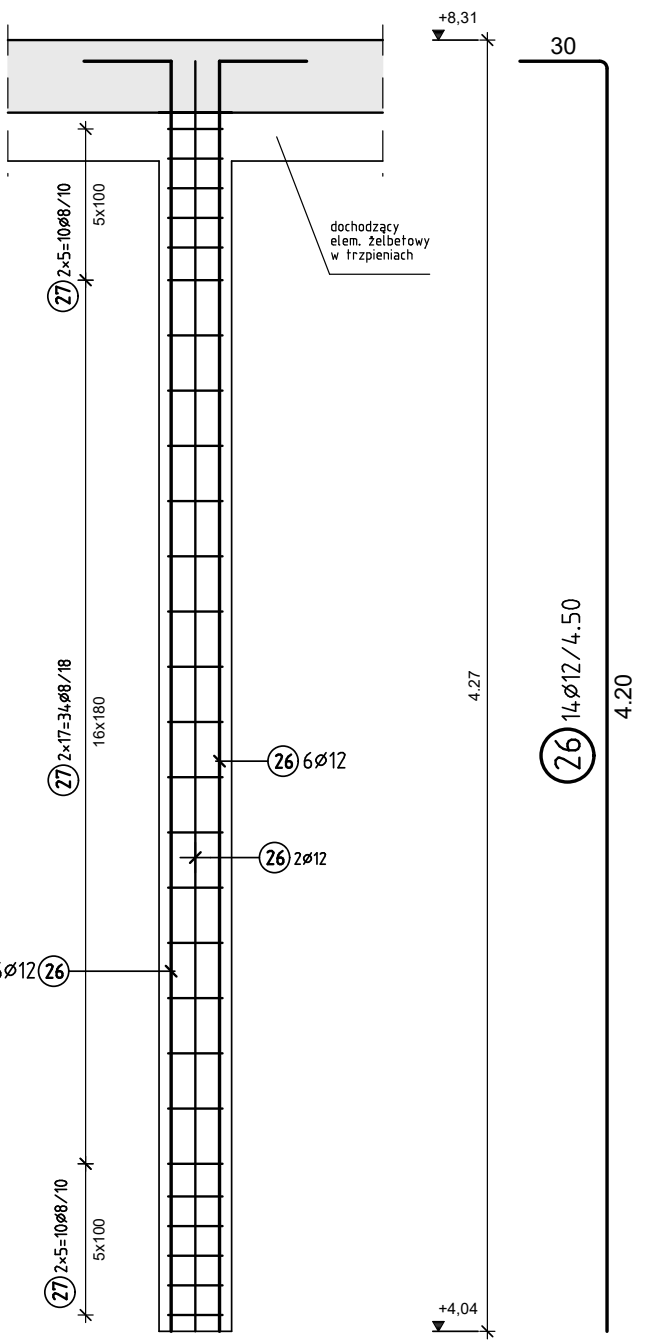
Tr-11 (24x80)

szt. 1



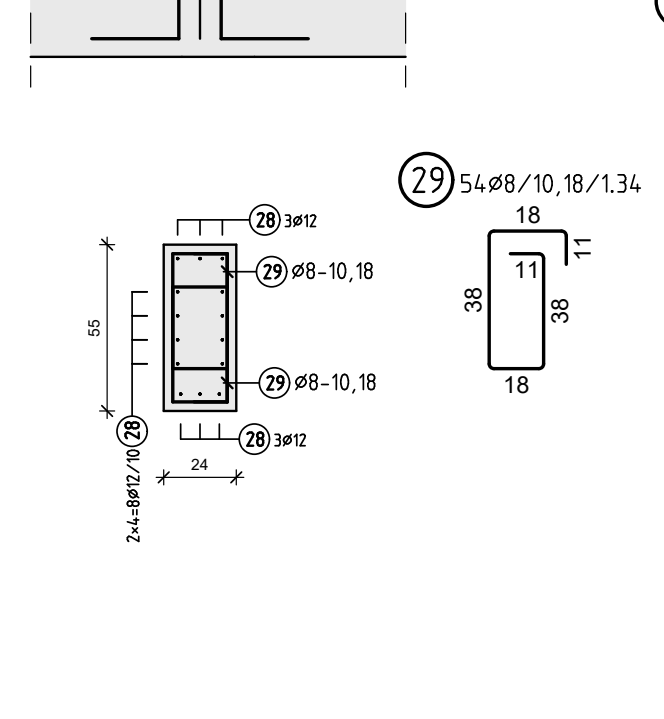
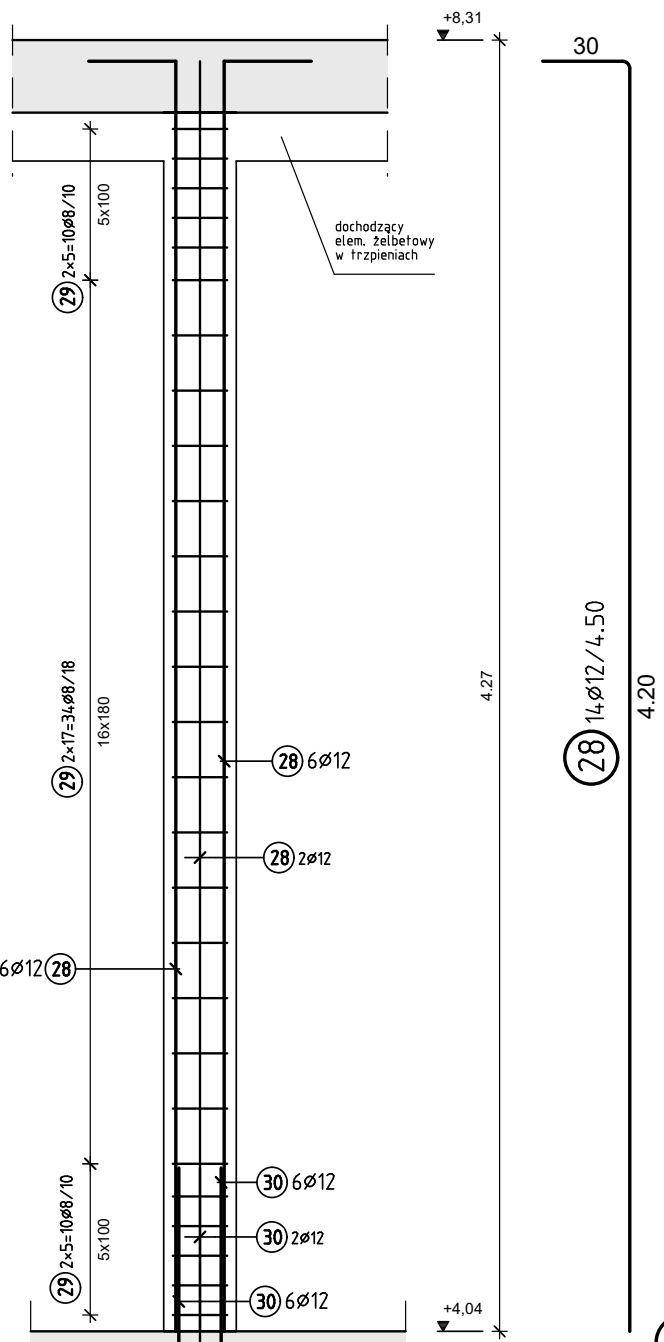
Tr-12.2 (24x55)

szt. 1



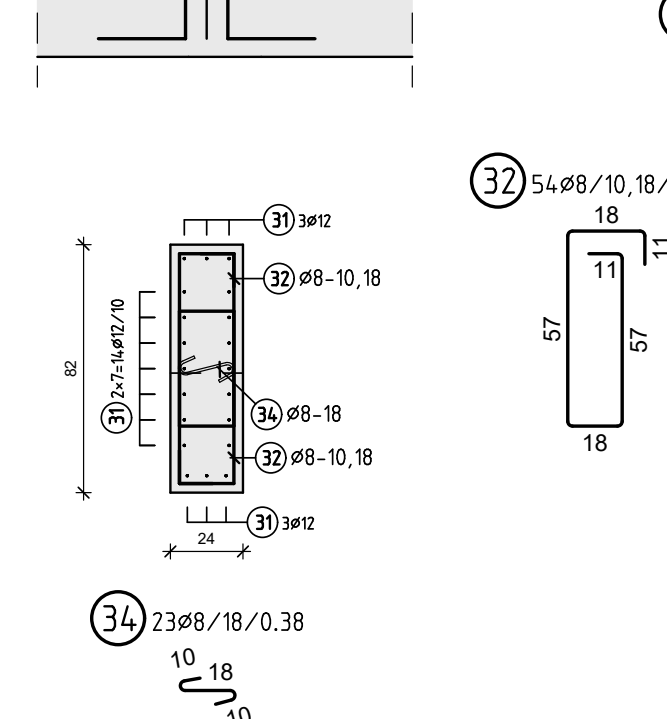
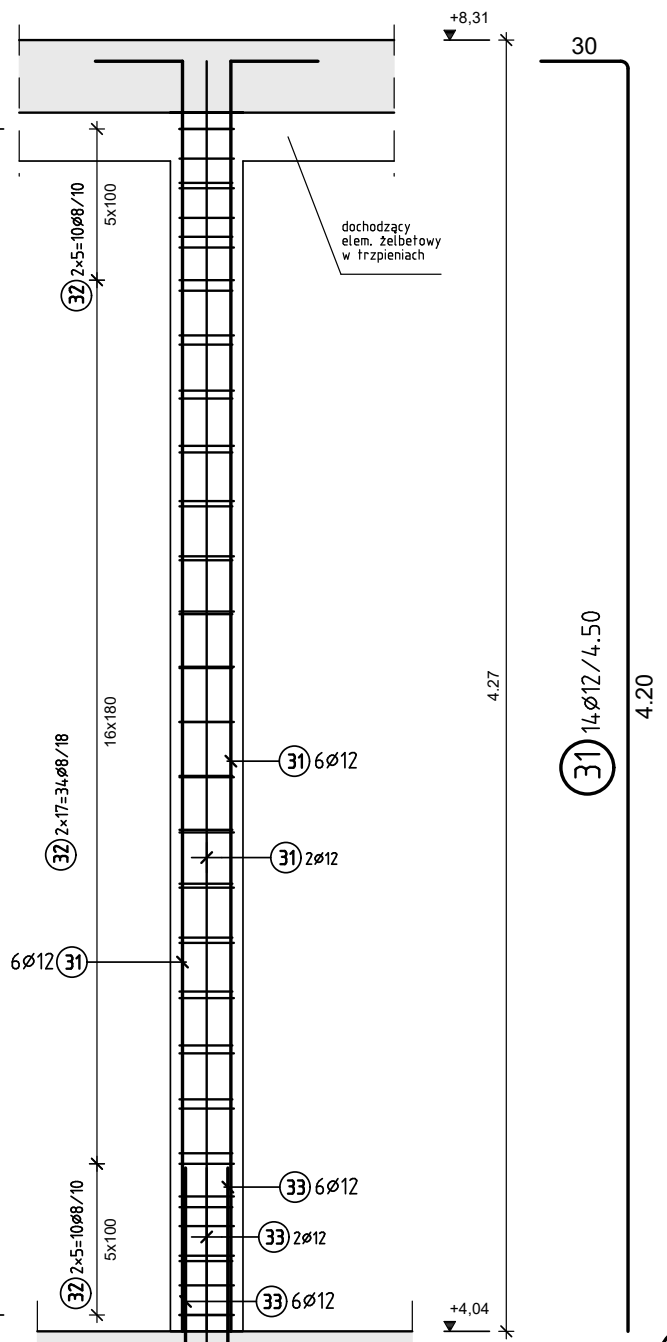
Tr-12.3 (24x55)

szt. 1



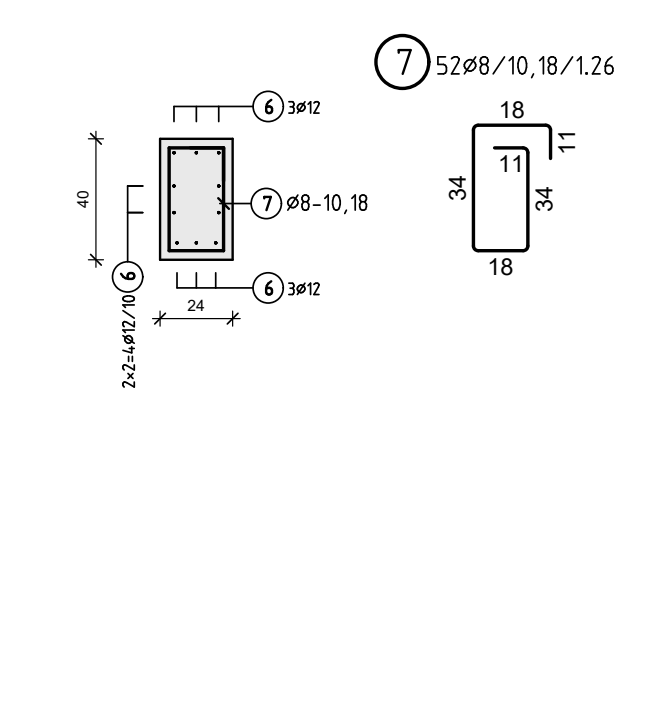
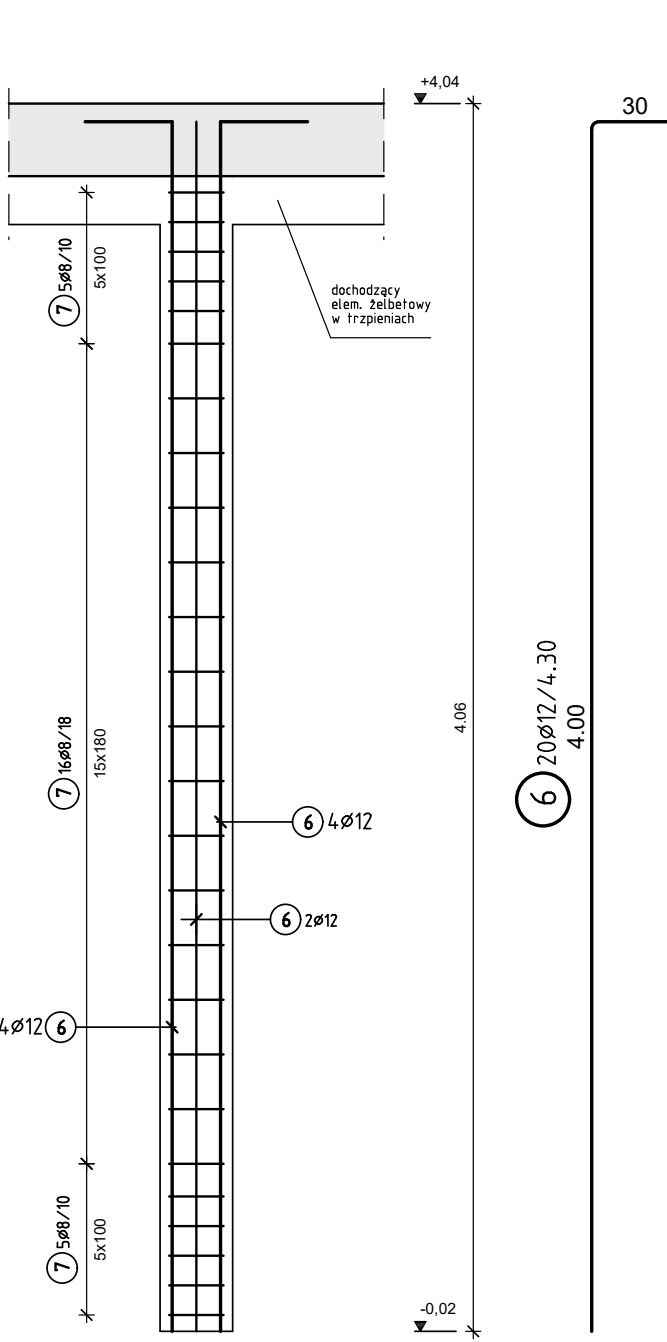
Tr-14 (24x82)

szt. 1



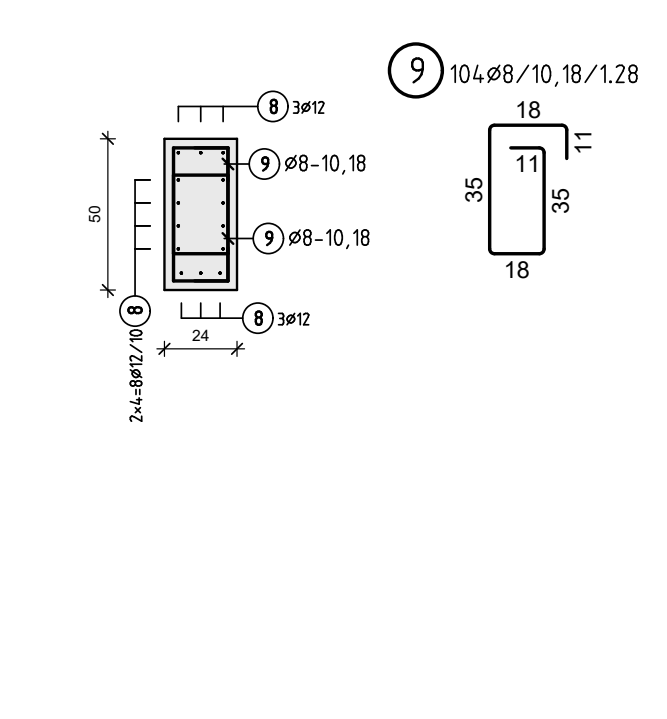
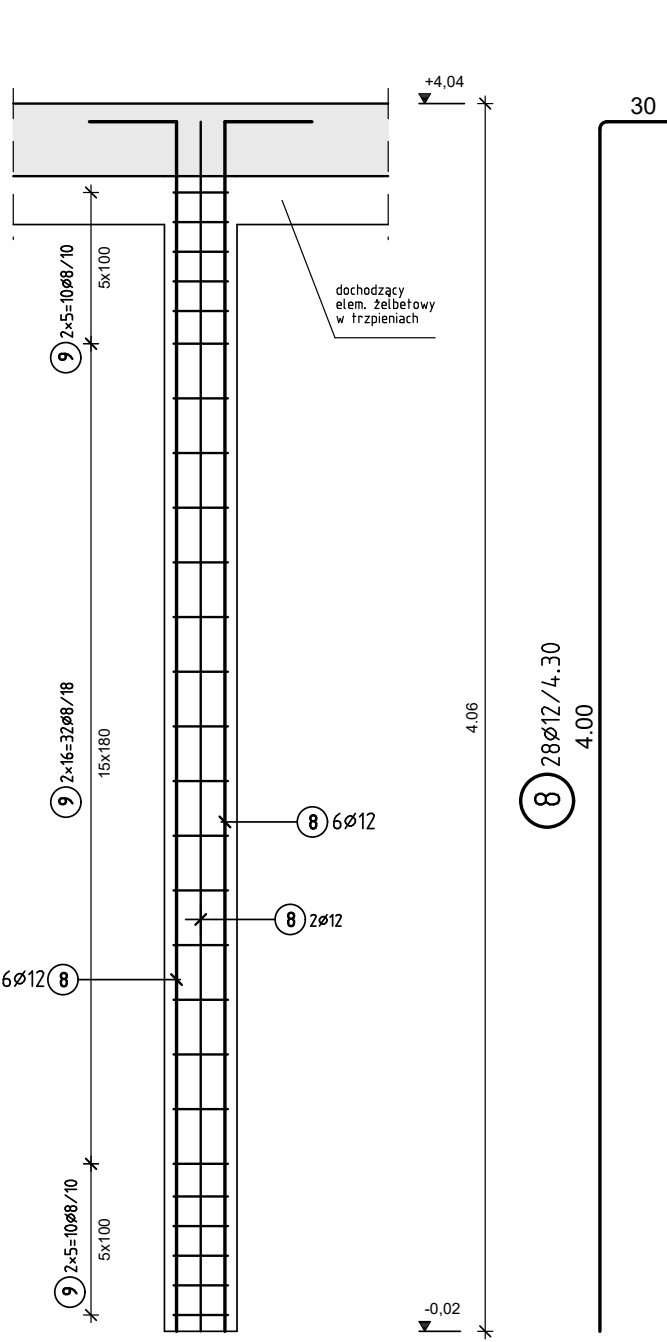
Tr-18 (24x40)

szt. 2



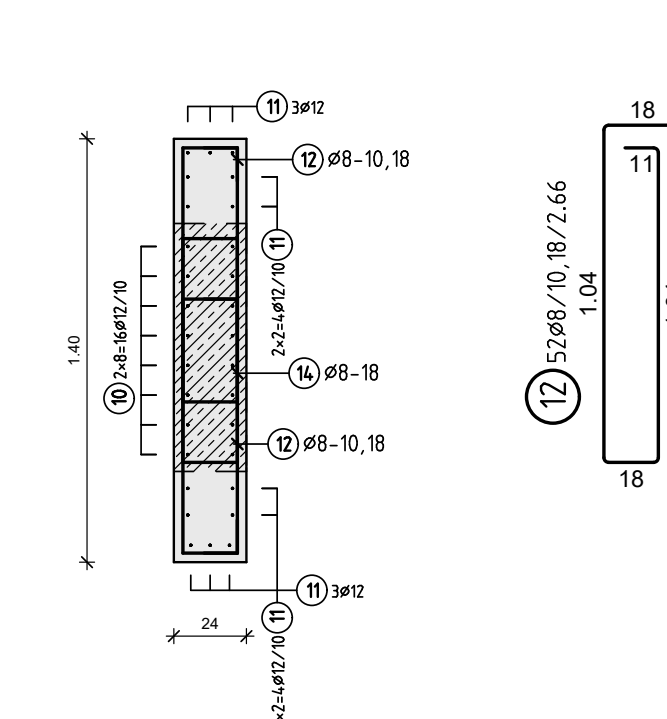
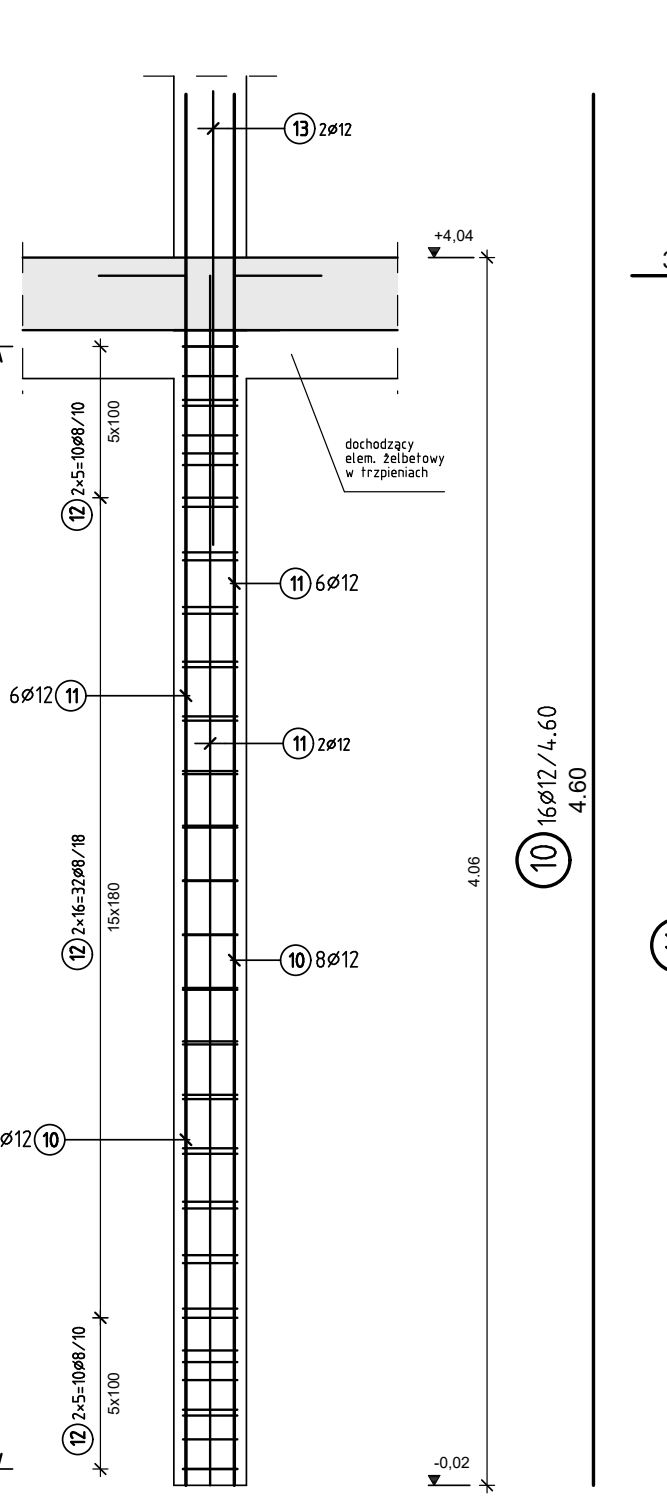
Tr-19 (24x50)

szt. 2



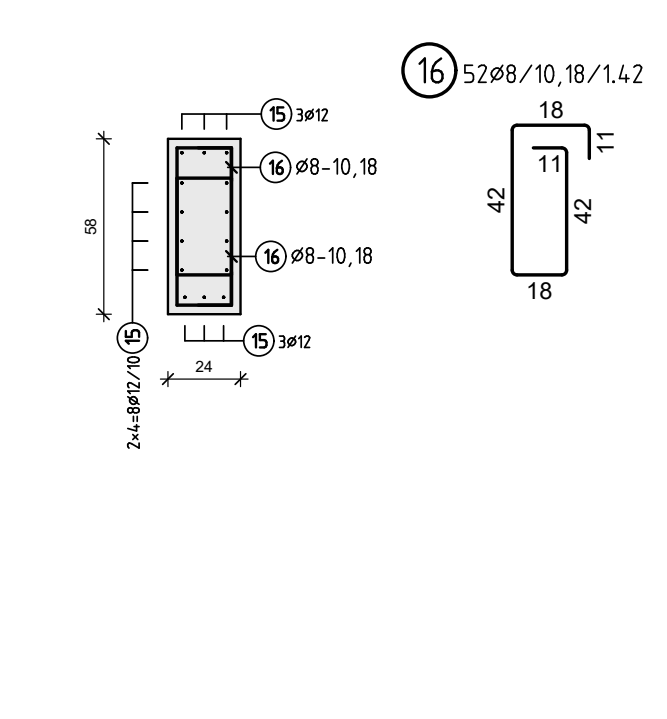
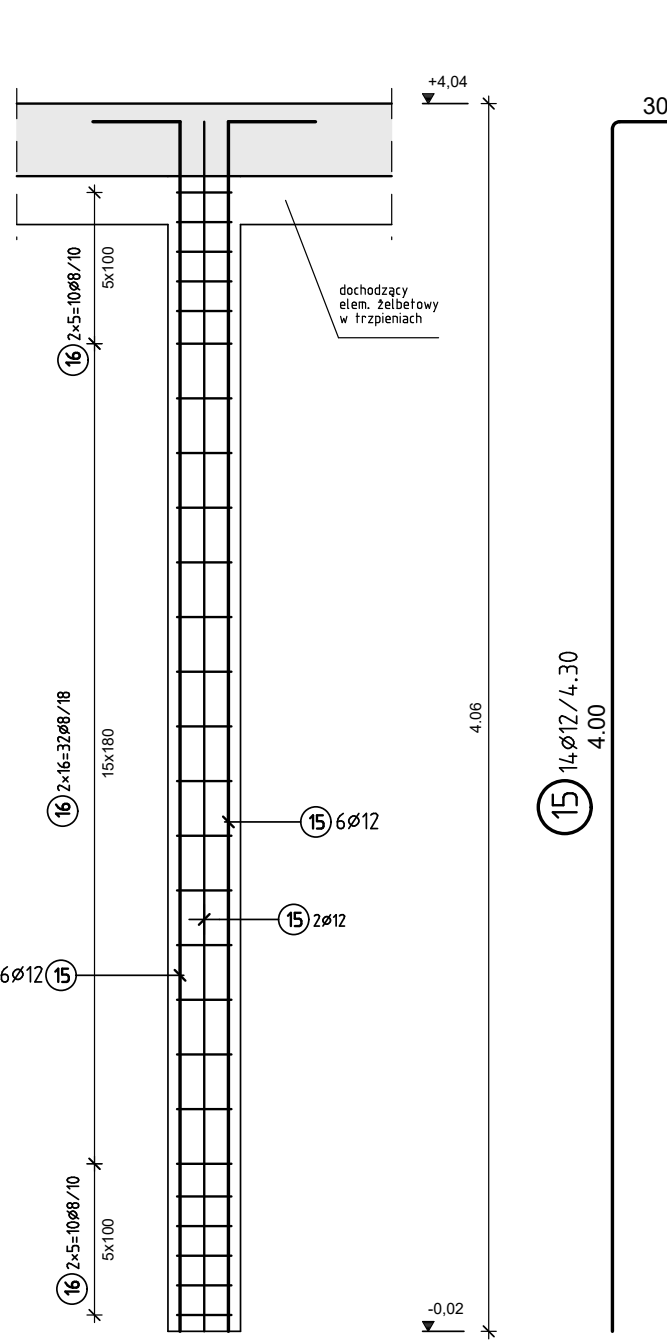
Tr-20 (24x140)

szt. 1



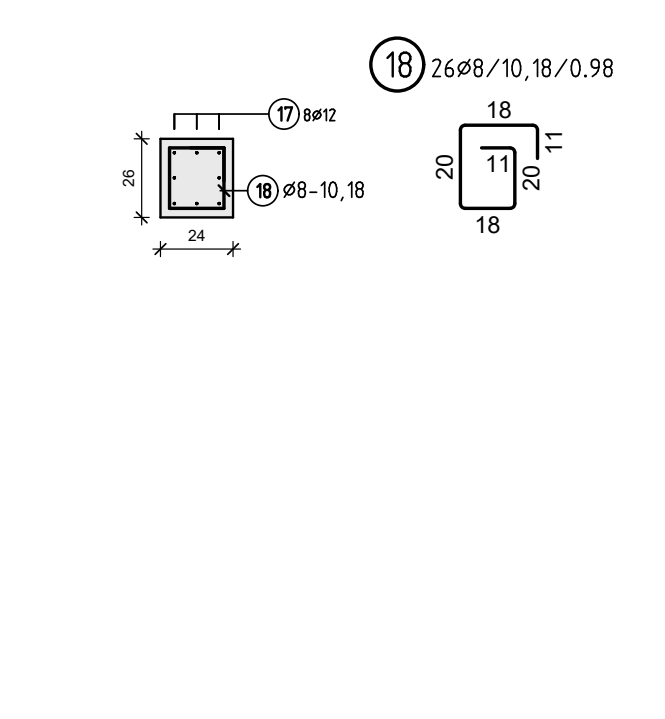
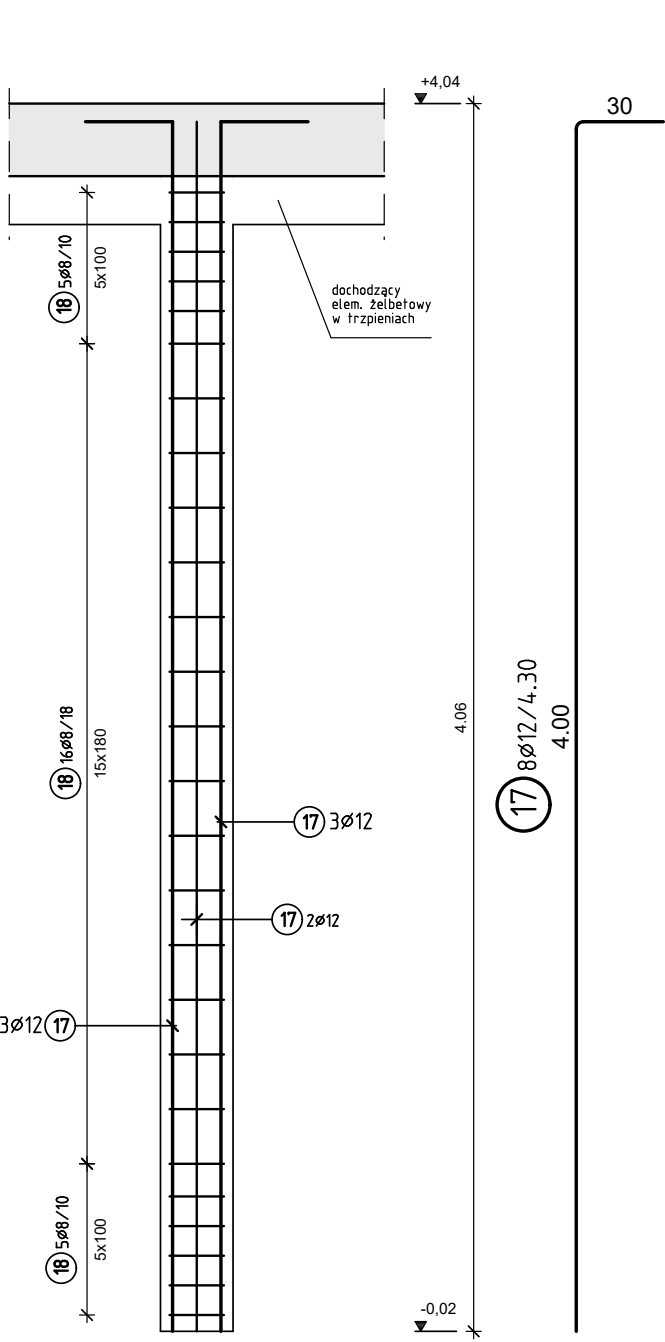
Tr-21 (24x58)

szt. 1



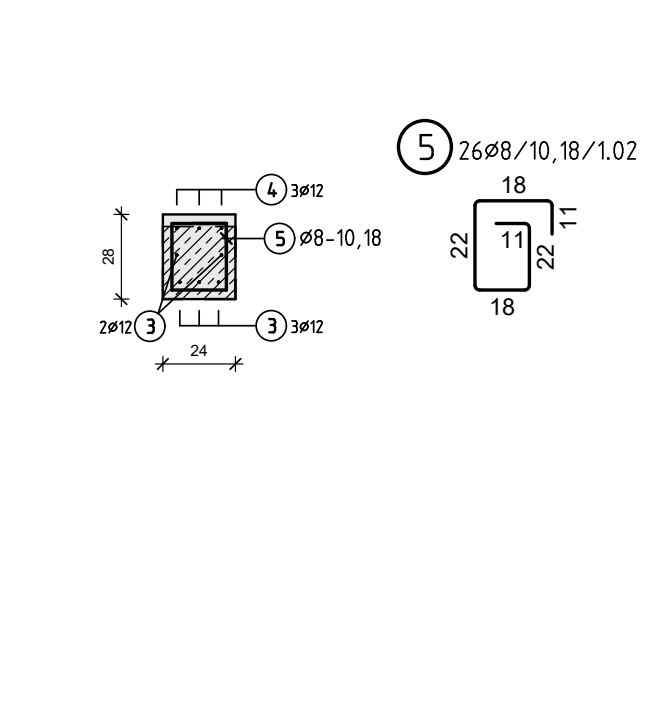
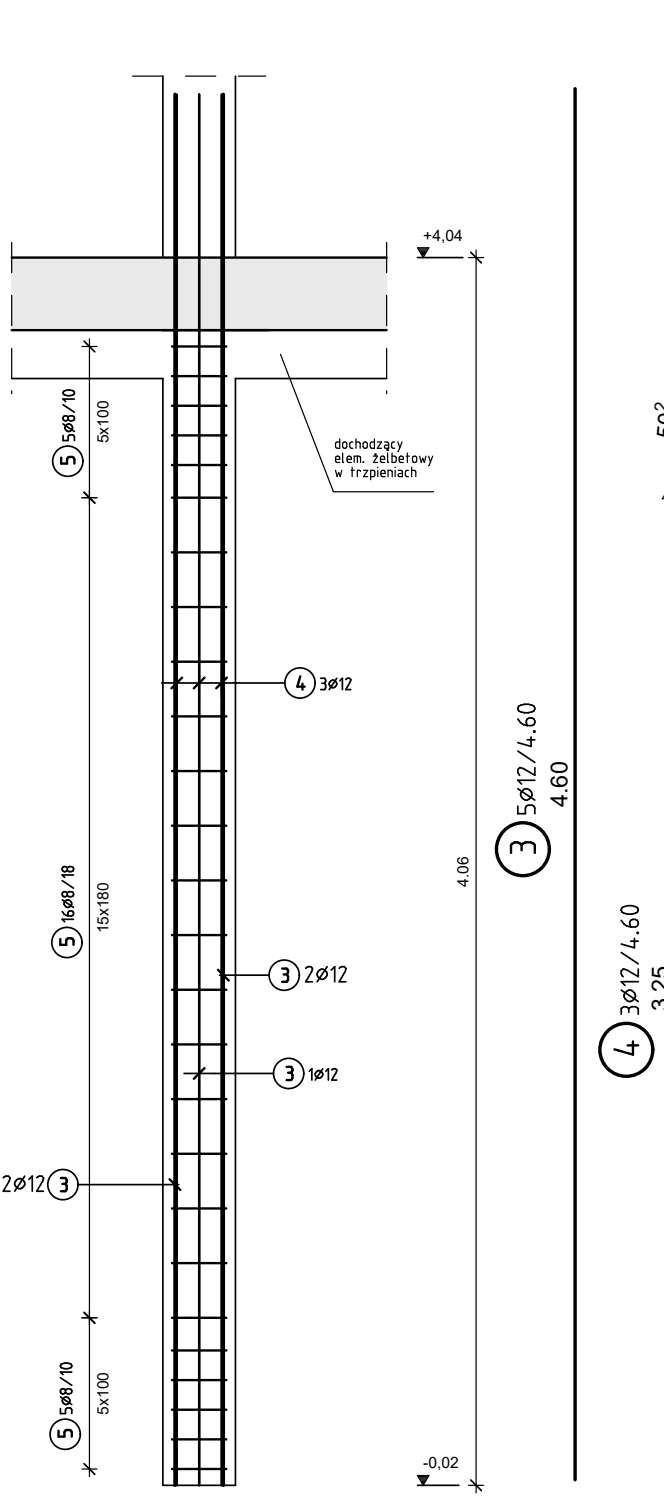
Tr-26 (24x26)

szt. 1



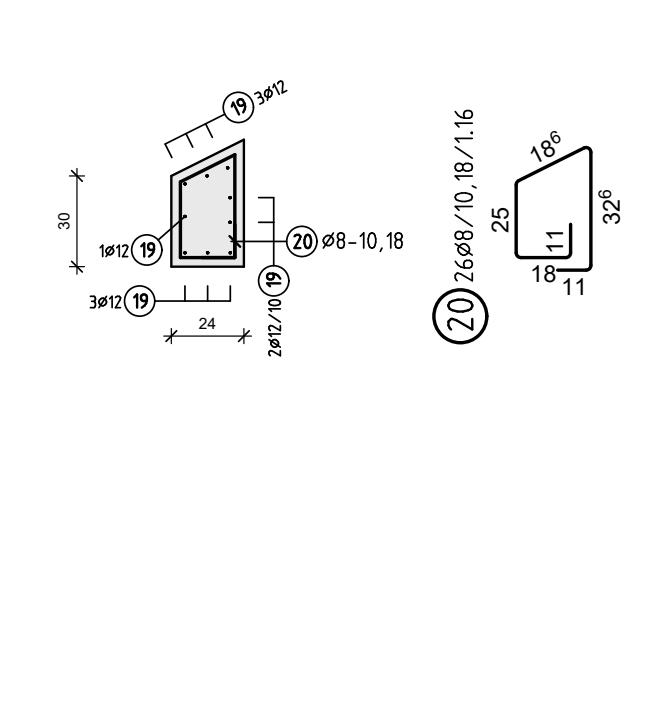
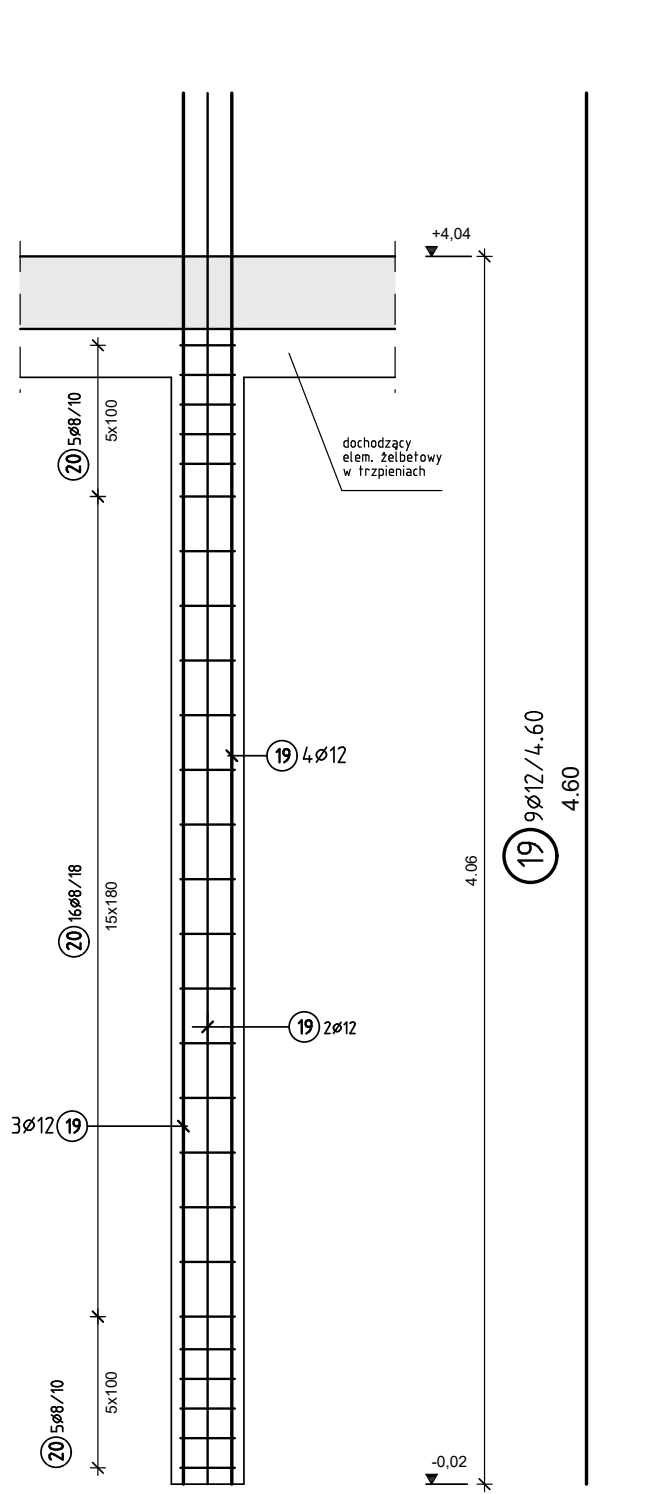
Tr-27.1 (24x28)

szt. 1



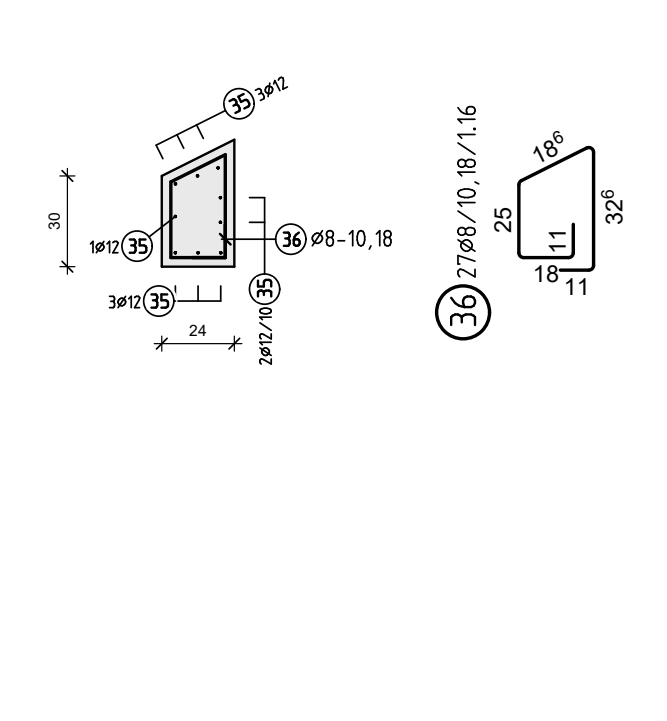
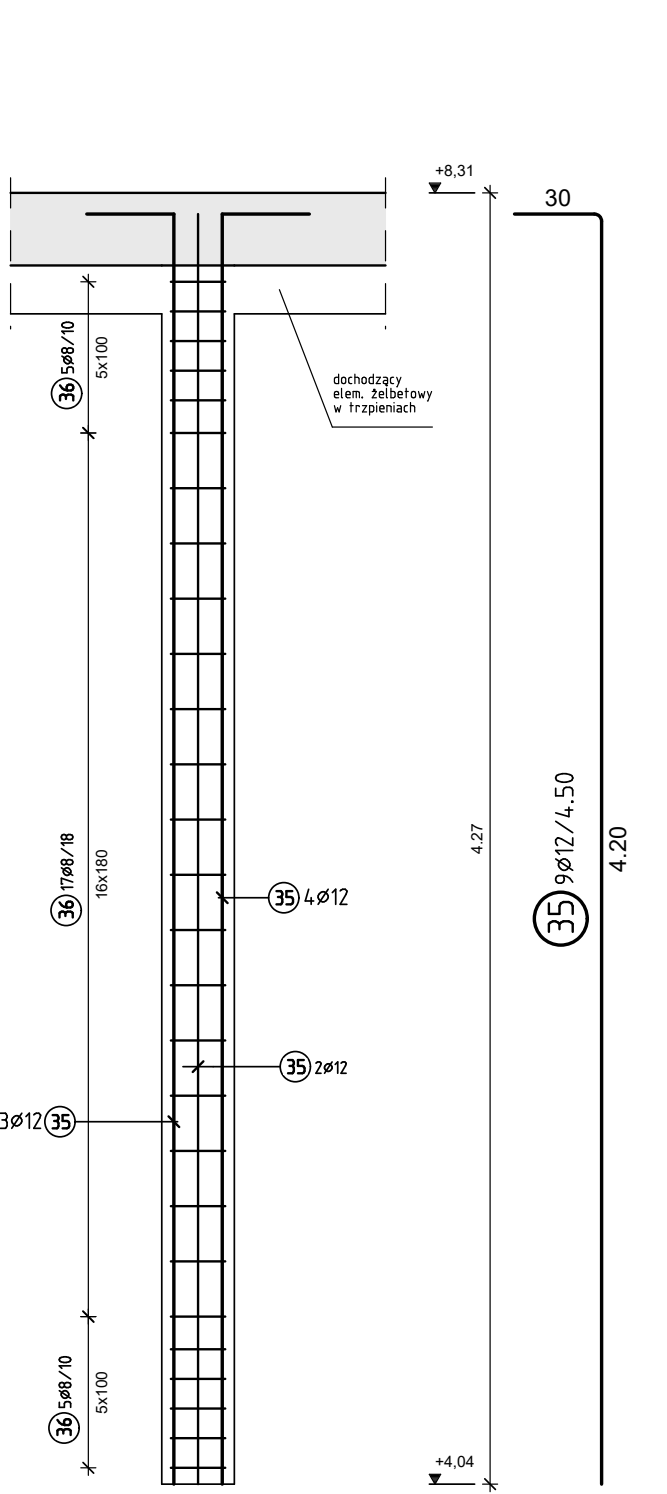
Tr-34 (24x42)

szt. 1



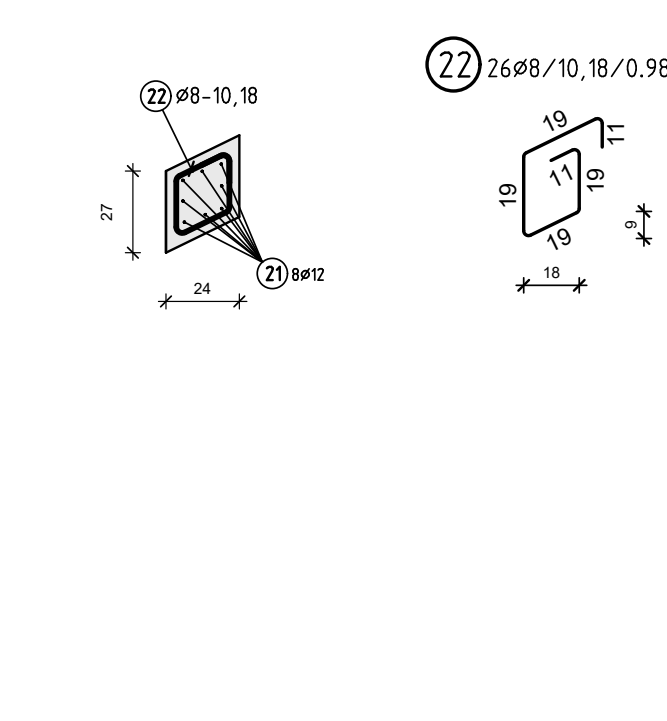
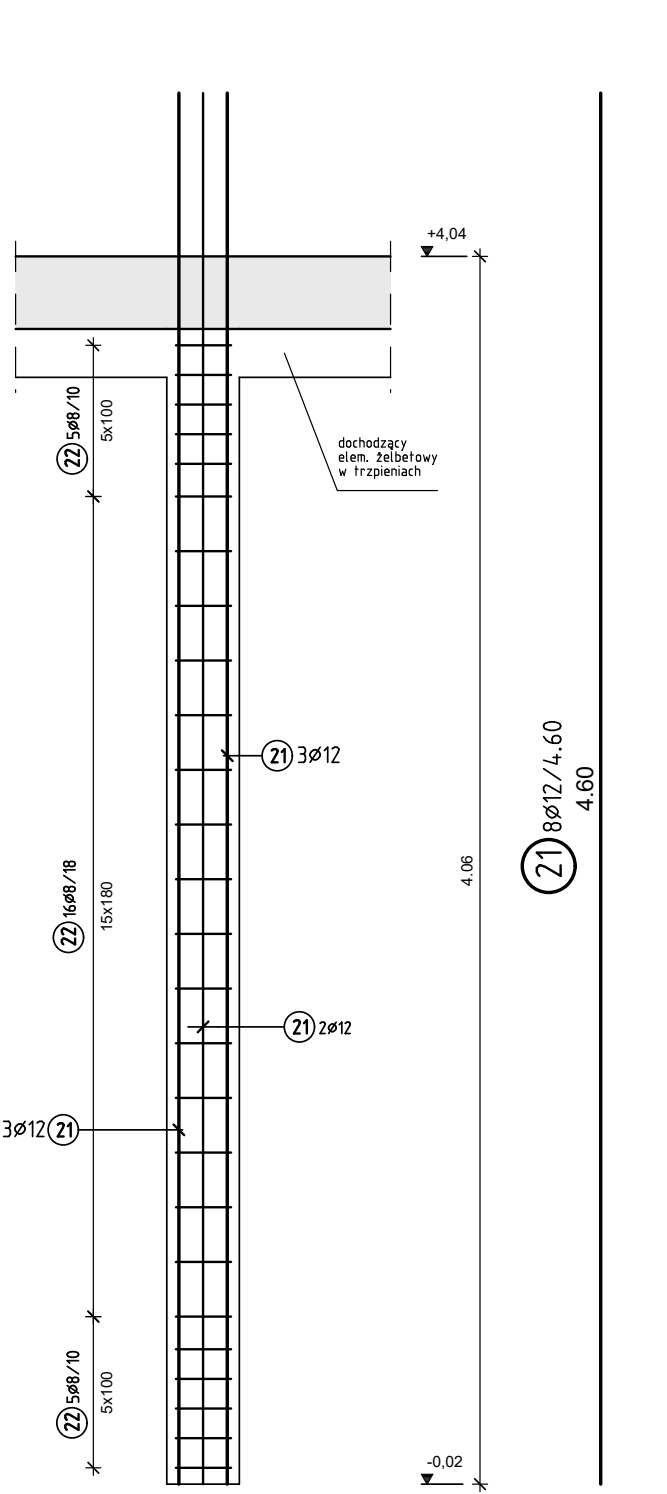
Tr-34.1 (24x42)

szt. 1



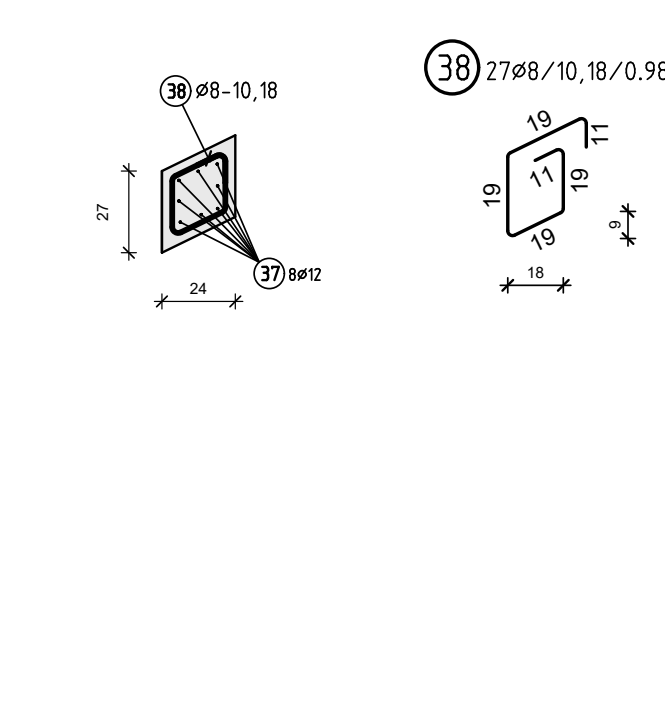
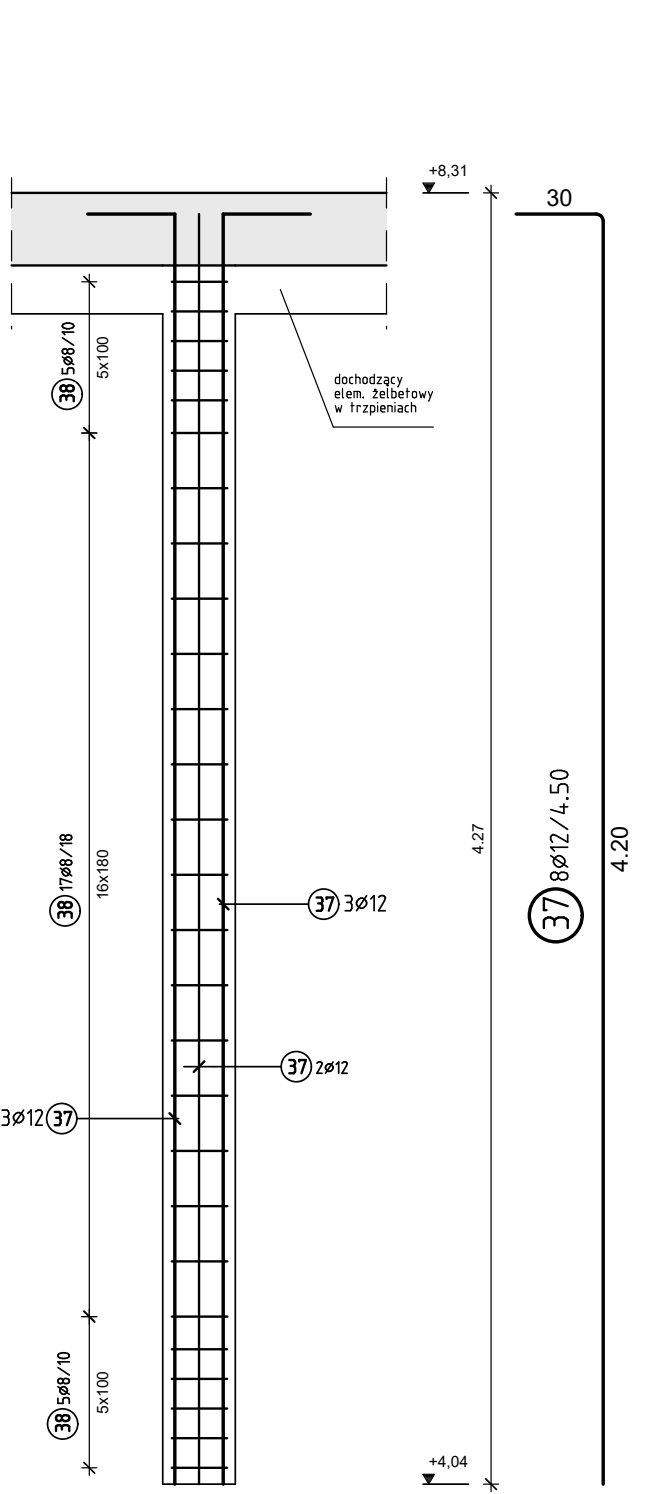
Tr-35 (24x27)

szt. 1



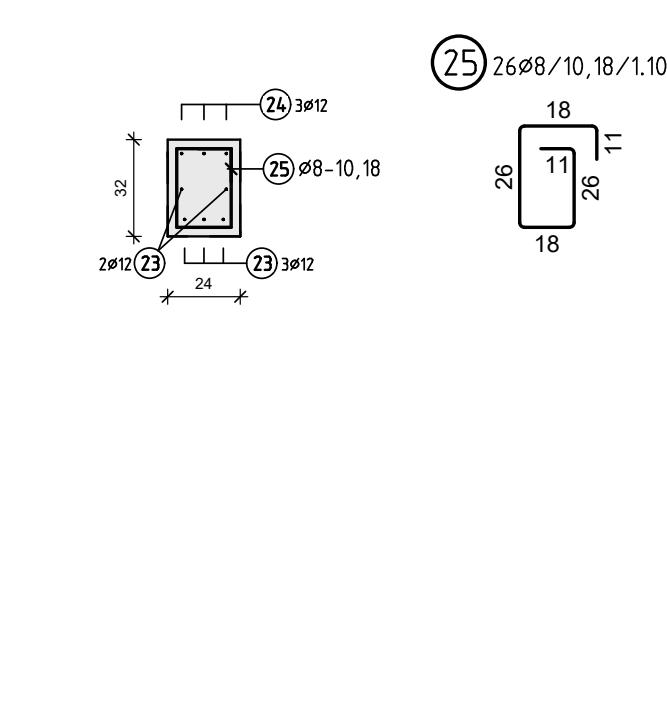
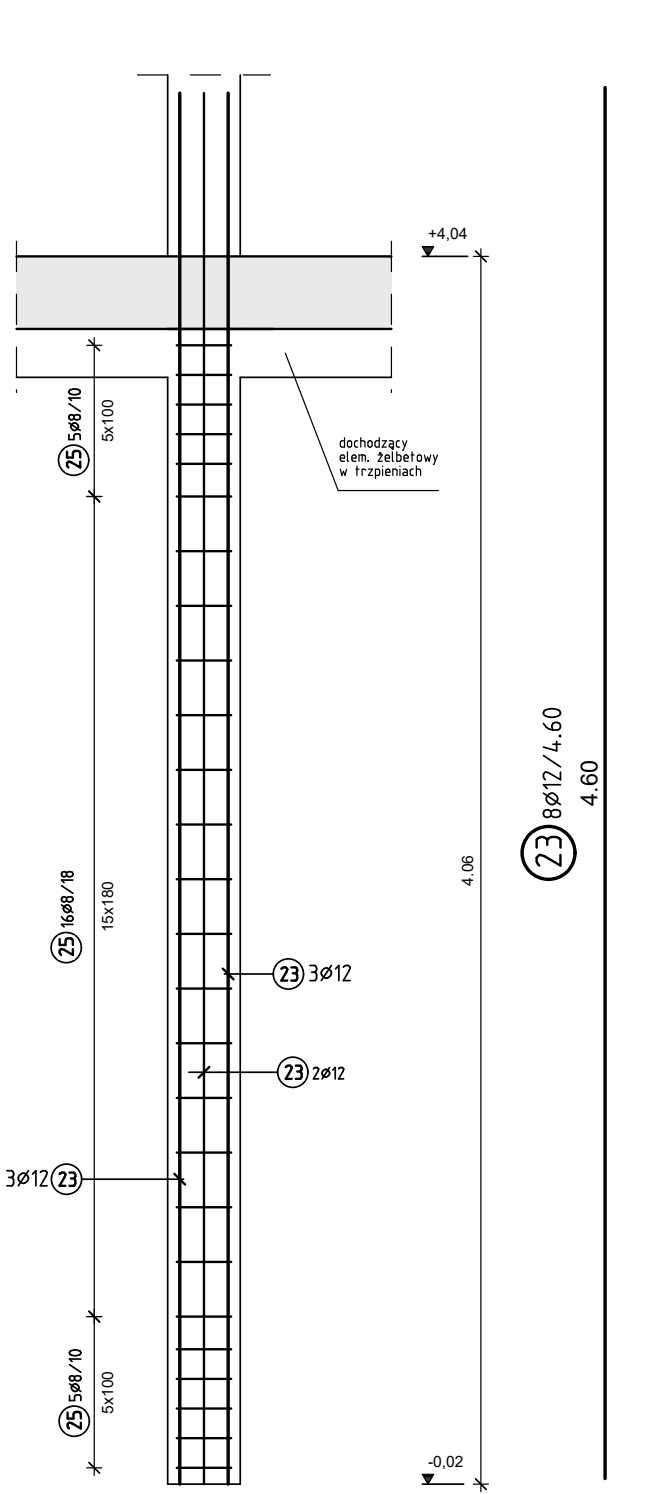
Tr-35.1 (24x27)

szt. 1



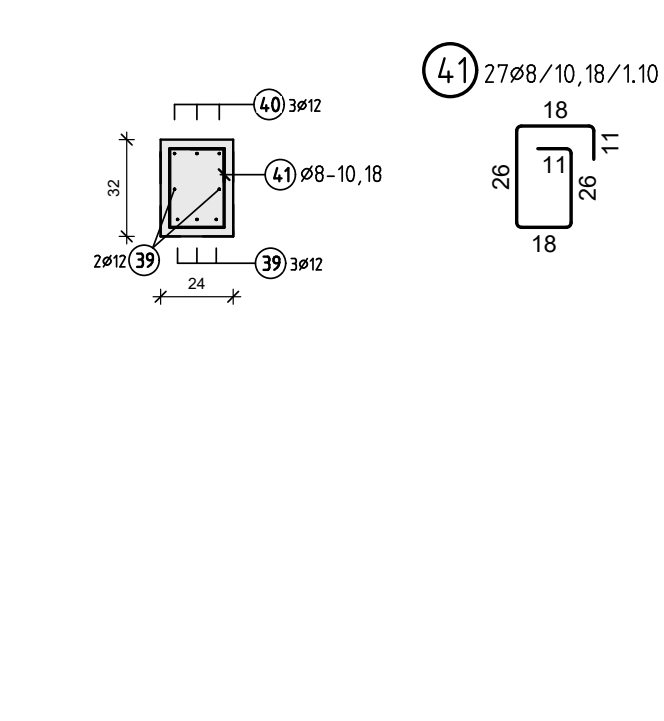
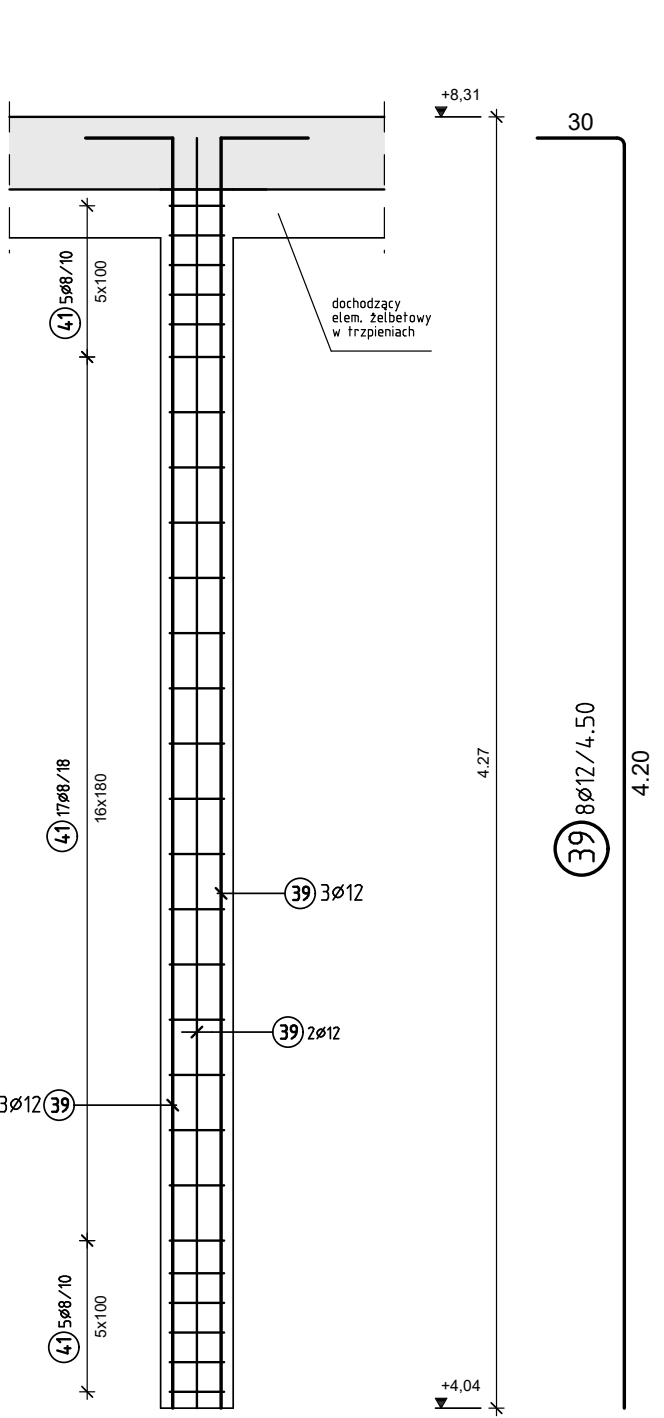
Tr-44 (24x32)

szt. 1



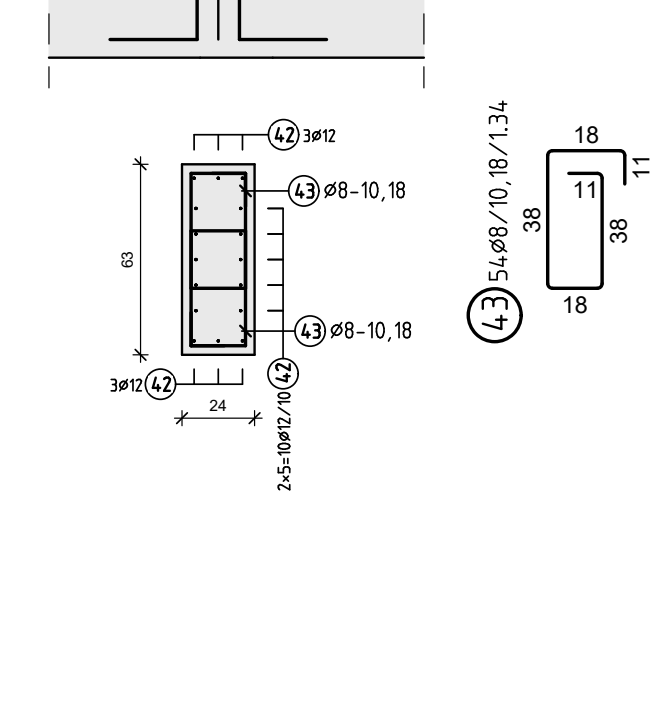
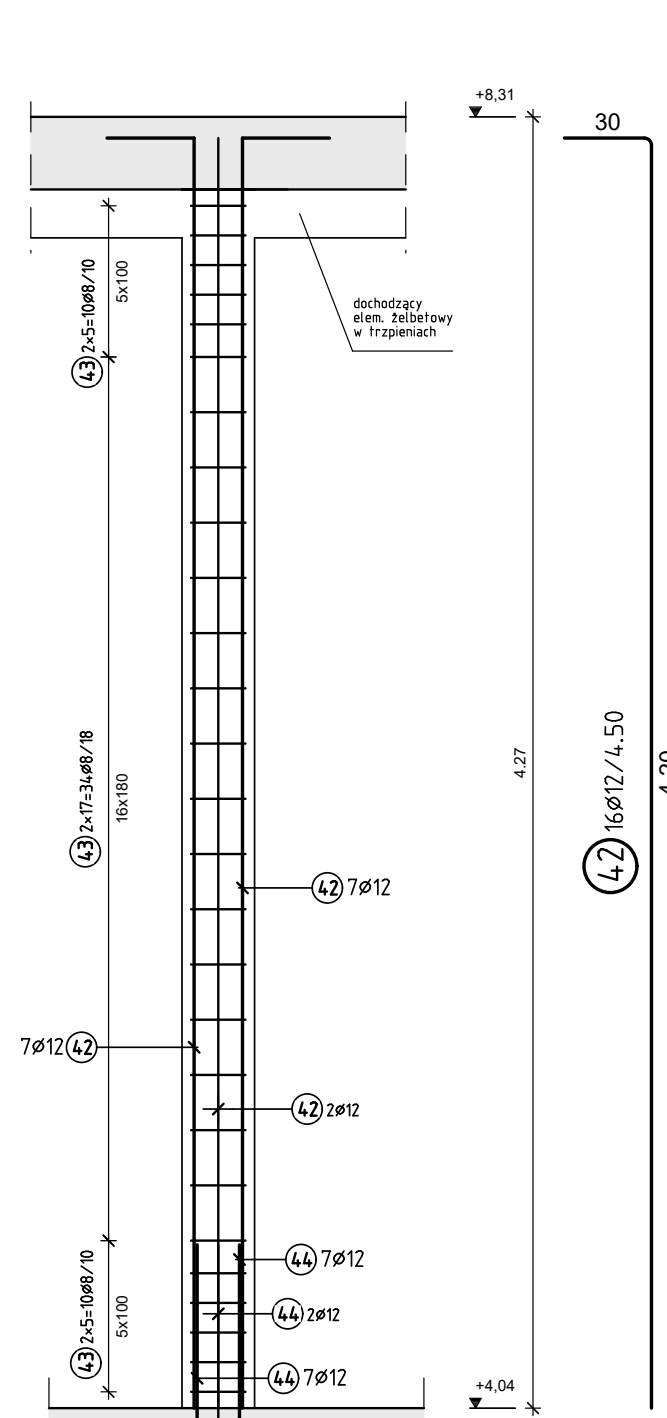
Tr-44.1 (24x32)

szt. 1



Tr-46 (24x63)

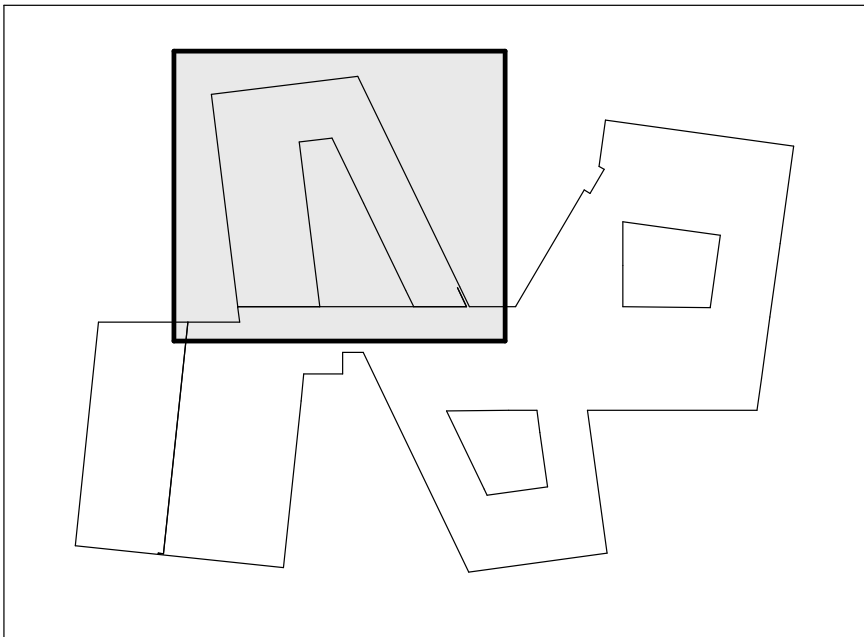
szt. 1



| B500B | | | | | | | | | |
|------------------|-------|----|-----------|-------|-----|-------|----|-----------------|------|
| Poz | Ilość | f | Szerokość | Uwa. | Poz | Ilość | f | Szerokość | Uwa. |
| 1 | 18 | 12 | 4,30 | | 22 | 26 | 8 | 0,98 | |
| 2 | 52 | 8 | 1,64 | | 23 | 8 | 12 | 4,60 | |
| 3 | 5 | 12 | 4,60 | | 24 | 26 | 8 | 1,10 | |
| 4 | 3 | 12 | 4,60 | | 25 | 14 | 12 | 4,50 | |
| 5 | 26 | 8 | 1,02 | | 26 | 54 | 8 | 1,34 | |
| 6 | 20 | 12 | 4,30 | | 27 | 14 | 12 | 4,50 | |
| 7 | 52 | 8 | 1,26 | | 28 | 14 | 12 | 4,50 | |
| 8 | 28 | 12 | 4,30 | | 29 | 54 | 8 | 1,34 | |
| 9 | 104 | 8 | 1,28 | | 30 | 14 | 12 | 1,00 | |
| 10 | 16 | 12 | 4,60 | | 31 | 14 | 12 | 4,50 | |
| 11 | 14 | 12 | 4,30 | | 32 | 54 | 8 | 1,12 | |
| 12 | 52 | 8 | 2,66 | | 33 | 14 | 12 | 1,00 | |
| 13 | 2 | 12 | 1,50 | | 34 | 23 | 8 | 0,38 | |
| 14 | 22 | 8 | 1,26 | | 35 | 14 | 12 | 4,50 | |
| 15 | 14 | 12 | 4,30 | | 36 | 27 | 8 | 1,16 | |
| 16 | 52 | 8 | 1,42 | | 37 | 8 | 12 | 4,50 | |
| 17 | 8 | 12 | 4,30 | | 38 | 27 | 8 | 0,98 | |
| 18 | 26 | 8 | 0,98 | | 39 | 8 | 12 | 4,50 | |
| 19 | 9 | 12 | 4,60 | | 40 | 16 | 12 | 4,50 | |
| 20 | 26 | 8 | 1,16 | | 41 | 54 | 8 | 1,34 | |
| 21 | 8 | 12 | 4,60 | | 42 | 16 | 12 | 1,00 | |
| f (mm) | | | | L (m) | | | | G (kg) | |
| 8 | | | | 12 | | | | 1068,22 421,157 | |
| Ciężar całkowity | | | | 12 | | | | 1064,50 963,036 | |

| Wymiary zewnętrzne (prostopół w m cm) | | | | Wymiary zewnętrzne (prostopół w m cm) | | | |
|---------------------------------------|-------|----|---------|---------------------------------------|-------|----|---------|
| Poz. Nr | Ilość | f | Długość | Poz. Nr | Ilość | f | Długość |
| 1 | 18 | 12 | 4.30 | 23 | 8 | 12 | 4.60 |
| 2 | 52 | 8 | 1.64 | 24 | 26 | 8 | 1.10 |
| 3 | 5 | 12 | 4.60 | 25 | 14 | 12 | 4.50 |
| 4 | 3 | 12 | 4.60 | 26 | 54 | 8 | 1.34 |
| 5 | 26 | 8 | 1.02 | 27 | 14 | 12 | 4.50 |
| 6 | 20 | 12 | 4.30 | 28 | 14 | 12 | 4.50 |
| 7 | 52 | 8 | 1.26 | 29 | 54 | 8 | 1.34 |
| 8 | 28 | 12 | 4.30 | 30 | 14 | 12 | 1.00 |
| 9 | 104 | 8 | 1.28 | 31 | 14 | 12 | 4.50 |
| 10 | 16 | 12 | 4.60 | 32 | 54 | 8 | 1.12 |
| 11 | 14 | 12 | 4.30 | 33 | 14 | 12 | 1.00 |
| 12 | 52 | 8 | 2.66 | 34 | 23 | 8 | 0.38 |
| 13 | 2 | 12 | 1.50 | 35 | 9 | 12 | 4.50 |
| 14 | 22 | 8 | 1.26 | 36 | 27 | 8 | 1.16 |
| 15 | 14 | 12 | 4.30 | 37 | 8 | 12 | 4.50 |
| 16 | 52 | 8 | 1.42 | 38 | 27 | 8 | 0.98 |
| 17 | 8 | 12 | 4.30 | 39 | 8 | 12 | 4.50 |
| 18 | 26 | 8 | 0.98 | 40 | 16 | 12 | 4.50 |
| 19 | 9 | 12 | 4.60 | 41 | 27 | 8 | 1.10 |
| 20 | 26 | 8 | 1.16 | 42 | 16 | 12 | 4.50 |
| 21 | 8 | 12 | 4.60 | 43 | 54 | 8 | 1.34 |
| 22 | 26 | 8 | 0.98 | 44 | 16 | 12 | 1.00 |

SCHEMAT ETAPOWANIA



UWAGI

- PROJEKT MOZE BYC REALIZOWANY WYKONANY Z PROJEKTAMI BRANŻOWYMI W PRACE PROJEKTOWE NALĄŻY POWINNOBY PROJEKTANTA.
- MATERIAŁY LITTE DO WYKONANIA POMIARU POSIADAĆ CERTYFIKATY LUB ATYSTY DOPUSZCZAJĄCE DO STOSOWANIA W BUDOWNICTWIE.
- ROBOTY BUDOWLANE MUSZĄ BYĆ WYKONANE ZGODNIE ZE SZKICEM BUDOWLANYM.
- WSZYSTKIE WYMIARY / RZĘDZINY NALĄŻY SPRAWDZIĆ NA BUDOWIE, A ZASTANOWIŁ NIEZGODNOŚCI PRZEKAZAĆ PRACOWNIKOM ARCHYTEKTONICZNO-BUDOWLANYM I PROJEKTANTOM OPRACOWANIE BRANŻOWYM I STANOWIENIEM NALĄŻY WYKONANIE ZGODNIE PRACOWNIKAMI PROJEKTANTAMI BRANŻOWYMI.
- PODSTAWNE NIEZGODNOŚCI WYKONANE W NIEZGODNIE WYKONANE ZGODNIE ZE SZKICEM BUDOWLANYM I STANOWIENIEM NALĄŻY WYKONANIE ZGODNIE PRACOWNIKAMI PROJEKTANTAMI BRANŻOWYMI.
- WSZYSTKIE ROBOTY BUDOWLANO-MONTAŻOWE, A TAKŻE OSOBY WYKONANIE ZGODNIE ZE SZKICEM BUDOWLANYM I STANOWIENIEM NALĄŻY WYKONANIE ZGODNIE PRACOWNIKAMI PROJEKTANTAMI BRANŻOWYMI.
- OPRACOWANIE WSI PRACOWNIKI ARCHYTEKTONICZNO-BUDOWLANI (BUDOWNICTWO PROJEKTOWE) NALĄŻY PRACOWNIKI PROJEKTANTAMI BRANŻOWYMI.
- RYSLINKI KONSTRUKCYJNE PRZEKAZANE W NIEZGODNIE WYKONANE ZGODNIE ZE SZKICEM BUDOWLANYM I STANOWIENIEM NALĄŻY WYKONANIE ZGODNIE PRACOWNIKAMI PROJEKTANTAMI BRANŻOWYMI.

MATERIAŁY KONSTRUKCYJNE

STAL - A-IIIN (B500SP)
BETON - C25/30 (B25)
OTULINA - 30 mm
KLASA EKSPLOZyjCJI - XC1
DOPUSZCZAJĄCE ZARYSOWANIE - 0.3 mm
POZIOM PORÓWNAWICZY - ±0.00 = ±23.20m n.p.m.

| | | | |
|---|--|---|--|
| PRACOWNIA PROJEKTOWA: BCM ARCHITEKCI SP. Z O.O. ul. Turyniejska 14/15, 50-155 Wrocław | | STADIUM: PROJEKT WYKONAWCZY | |
| PRACOWNIA BRANŻOWA: MP KONSTRUKCJE UPB Piotr Ciesielski ul. Dzielna 3D, 54-152 Wrocław | | DATA OPRACOWANIA: 06.2024 | |
| INWESTOR: GMINA CZERNICA ul. Kolejowa 3, 55-003 Czernica | | NR UPRAWNIEN: 1/DOŚ/15 | |
| ADRES INWESTYCJI: NADOLICE WIELKIE ul. Wiedzy, 55-003 Nadolice Wielkie działki nr. 305/1026, 309/1027, AM-01, Nadolice Wielkie | | PODPIŚCIE: mgr inż. Piotr Ciesielski | |
| TEMAT: ZESPÓŁ SZKOLNO-PRZEDSZKOLNY WRAZ Z NIEZBEDNĄ INFRASTRUKTURĄ TECHNICZNĄ | | PODPIŚCIE: mgr inż. Patryk Gernata | |
| KONSTRUKCJE PROJEKTANT: mgr inż. Piotr Ciesielski | | NR UPRAWNIEN: 3/DOŚ/15 | |
| KONSTRUKCJE SPRAWDZAJĄCY: mgr inż. Patryk Gernata | | PODPIŚCIE: mgr inż. Monika Tymczyszyn | |
| KONSTRUKCJE WSPÓŁPRACA: mgr inż. Monika Tymczyszyn | | NR RYSUNKU: PW-K-102.2 | |
| SKALA: 1:25 | | TEMAT RYSUNKU: ZBROJENIE KOLUMNY cz. 2 - BLOK SZKOLNY 4-8 | |